

Fondos de Inversión en República Dominicana

Marzo 2018



Contenido

Resumen Ejecutivo.....	1
1. Patrimonio de los fondos de inversión	3
1.1 Por tipo de fondo	3
1.2 Por tipo de activo	3
1.3 Por fondo abierto	3
1.4 Por fondo cerrado	4
1.5 Como % del PIB	4
1.6 Por SAFI.....	5
2. Mercado secundario de las cuotas de fondos de inversión cerrados.....	5
3. Rentabilidades históricas.....	6
3.1 Curva según disponibilidad objetivo de cada fondo.....	6
4. Aportantes de los fondos.....	7
4.1 Por tipo de fondo	7
4.2 Por SAFI.....	7
5. Datos generales de los fondos.....	8



Resumen Ejecutivo

Santiago Sicard H.
Presidente Ejecutivo

A pesar de la reducción de tasas de rentabilidad del mercado financiero local, el desempeño acumulado de los fondos de inversión sigue siendo favorable.

El valor **gestionado** al cierre del mes creció levemente, alrededor de RD\$500 millones y cerró en **RD\$32,753 millones**, que de acuerdo con nuestras estimaciones representa el **0.89% del PIB**.

Nuevamente el número de **cuentas activas en los fondos de inversión** presentó un **incremento del 4%** respecto al mes anterior, llegando a **14,082**.

Al corte del mes, **27 de los 30 fondos** hasta ahora aprobados en el mercado de valores dominicano **ya se encuentran al alcance** de los inversionistas y ahorrantes del país.

Asociados



Datos de contacto

www.adosafi.org

Dirección
Av. Lope de Vega #29,
Torre NovoCentro, Suite 805,
Ensanche Naco,
Distrito Nacional,
República Dominicana

Tel. 809.368.1176

Tu Socio Tecnológico



ITC Soluciones Tecnológicas

SIFI FONDOS | FIDUCIA

www.itc.com.do

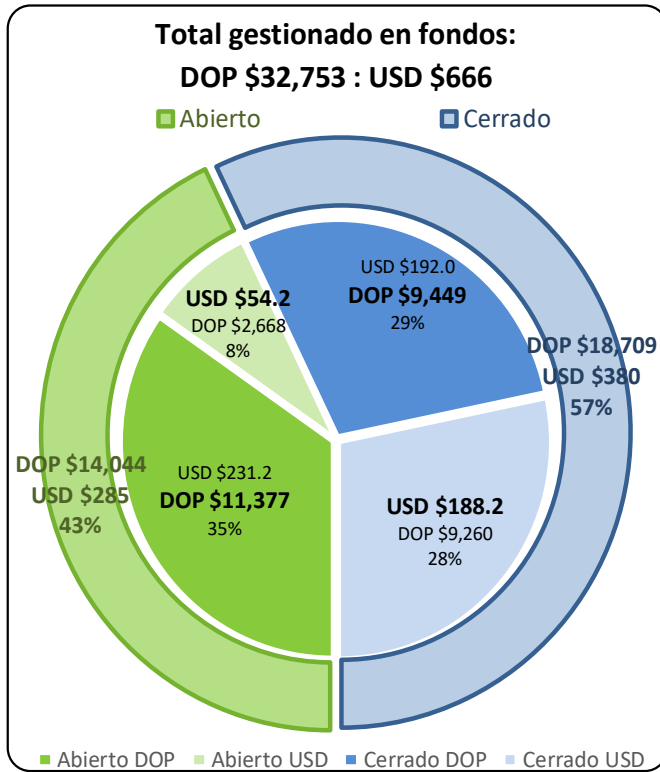
Bogotá - Colombia
Calle 39 A No. 24-38, Barrio La Soledad
(+571)488.8555

Santo Domingo, República Dominicana
Calle Máximo Avilés No. 12, Suite | 3C, IM Plaza
(+1) 809.740.9446

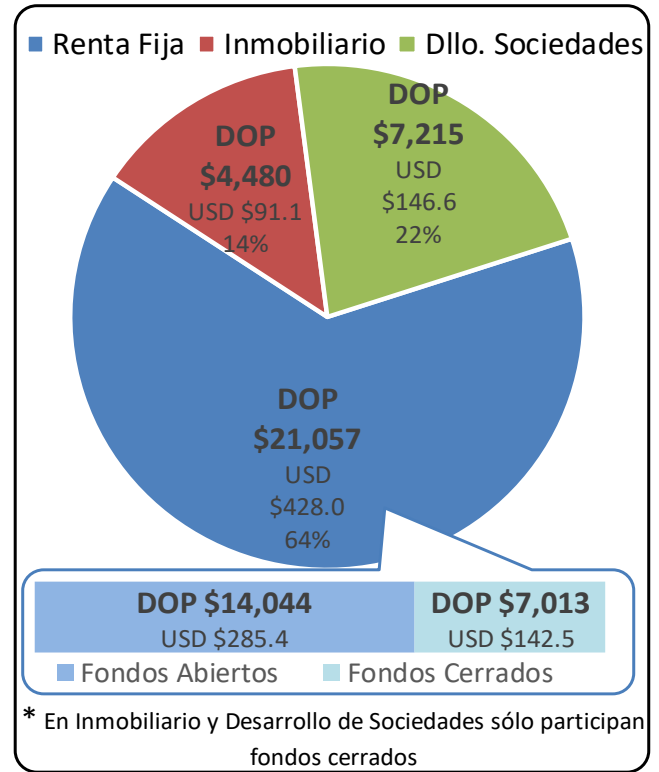
1. Patrimonio de los fondos de inversión

Montos en millones (\$MM) – Tasa de cambio DOP \$49.20/ USD

1.1 Por tipo de fondo



1.2 Por tipo de activo



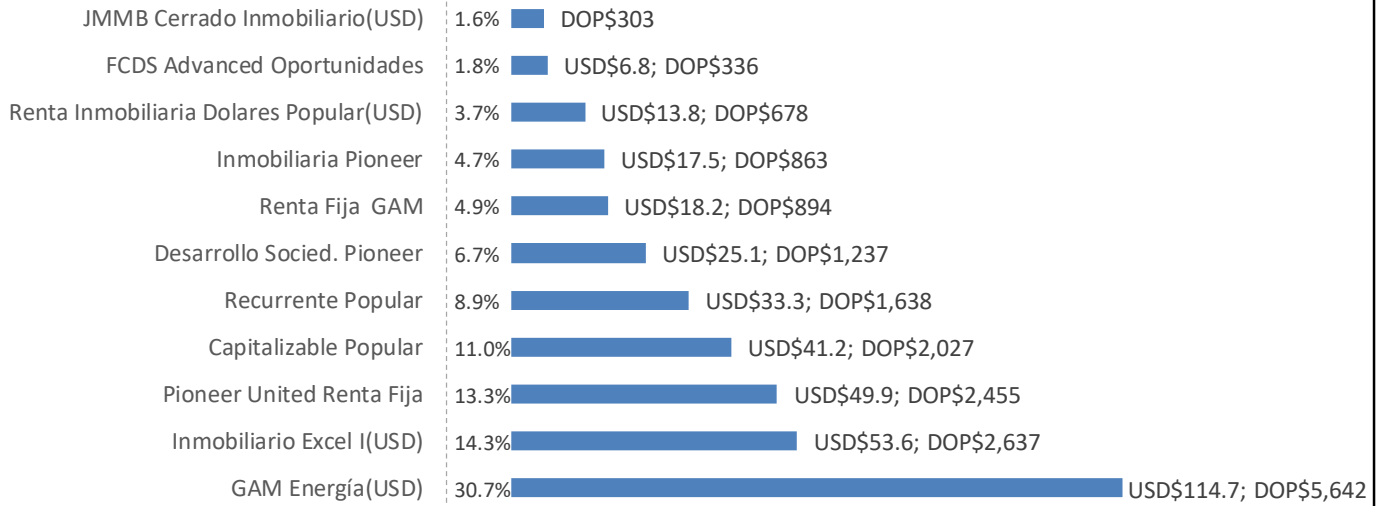
1.3 Por fondo abierto

Cifras en millones (\$MM)

Educacional Reservas La Isabela	0.0%	USD\$0.1; DOP\$5
Universal Liquidez	0.0%	USD\$0.1; DOP\$5
JMMB Plazo 90 Días	0.3%	USD\$0.8; DOP\$37
Reservas Larimar	0.5%	USD\$1.5; DOP\$73.5
Plazo Mensual Dólar(USD)	1.8%	USD\$5.1; DOP\$249.3
JMMB Rentabilidad Dinámica	2.5%	USD\$7.2; DOP\$353.5
Matrimonial Reservas El Bohio	2.6%	USD\$7.3; DOP\$359
JMMB Mercado de Dinero	3.0%	USD\$8.5; DOP\$418
Deposito Financiero Flexible	4.3%	USD\$12.4; DOP\$609
Renta Futuro	4.5%	USD\$12.8; DOP\$627
Renta Valores	9.0%	USD\$25.7; DOP\$1,262
BHD Plazo 90 días	9.4%	USD\$26.7; DOP\$1,315
Reservas Quisqueya	9.9%	USD\$28.3; DOP\$1,393
BHD Liquidez	16.5%	USD\$47.1; DOP\$2,316
BHD Plazo 30 días Dólar(USD)	17.2%	USD\$49.1; DOP\$2,418
BHD Plazo 30 días	18.5%	USD\$52.9; DOP\$2,602

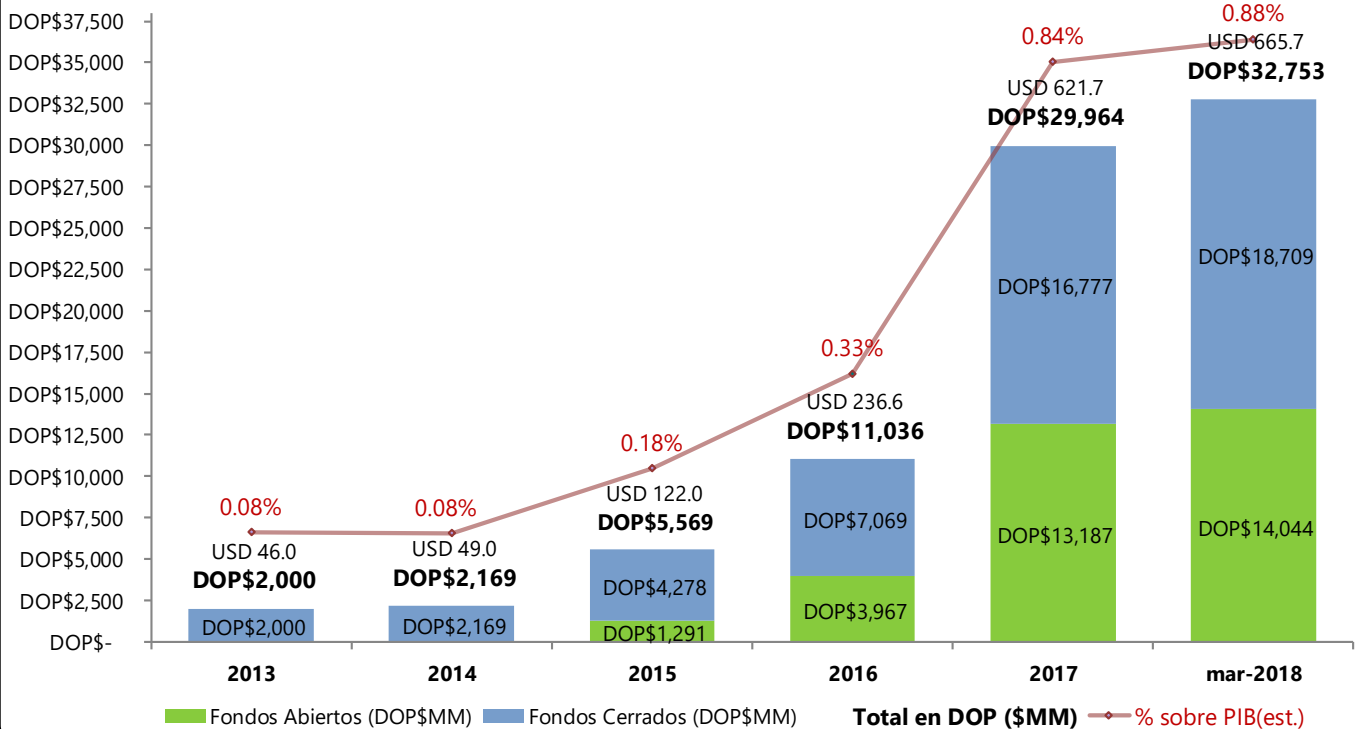
1.4 Por fondo cerrado

Cifras en millones (\$MM)

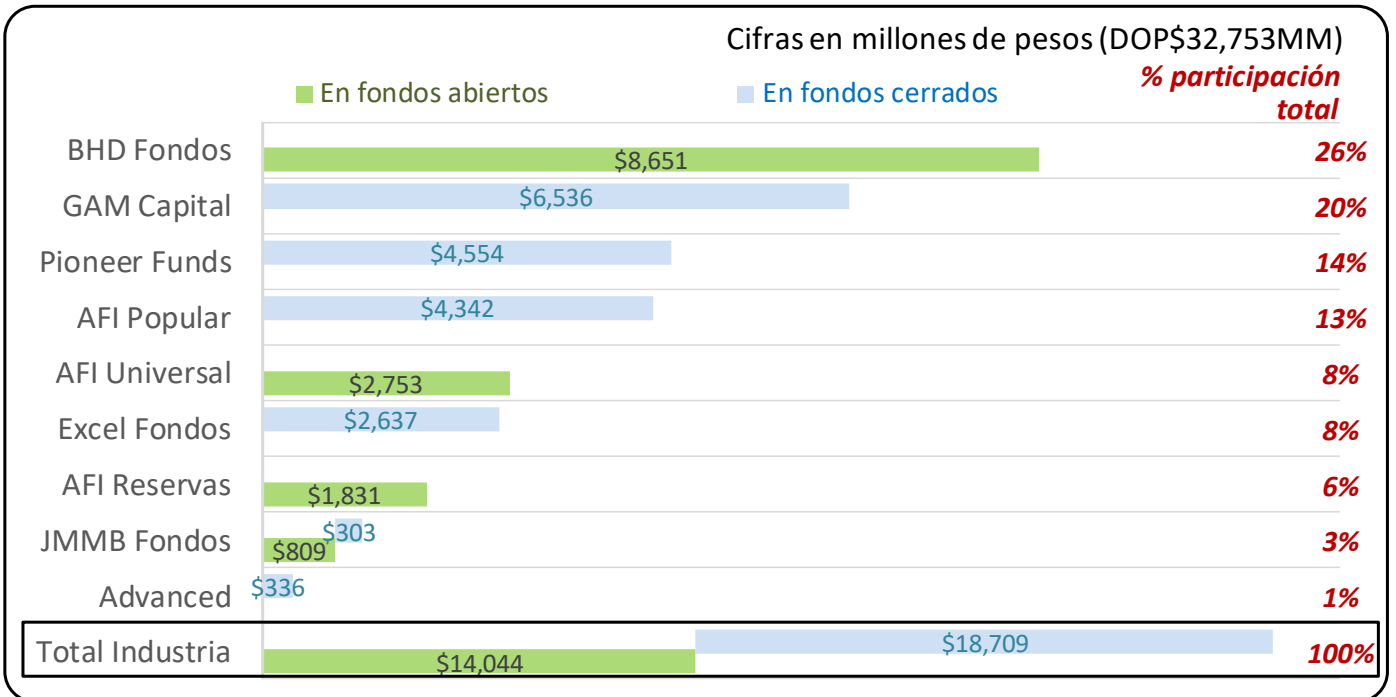


1.5 Como % del PIB

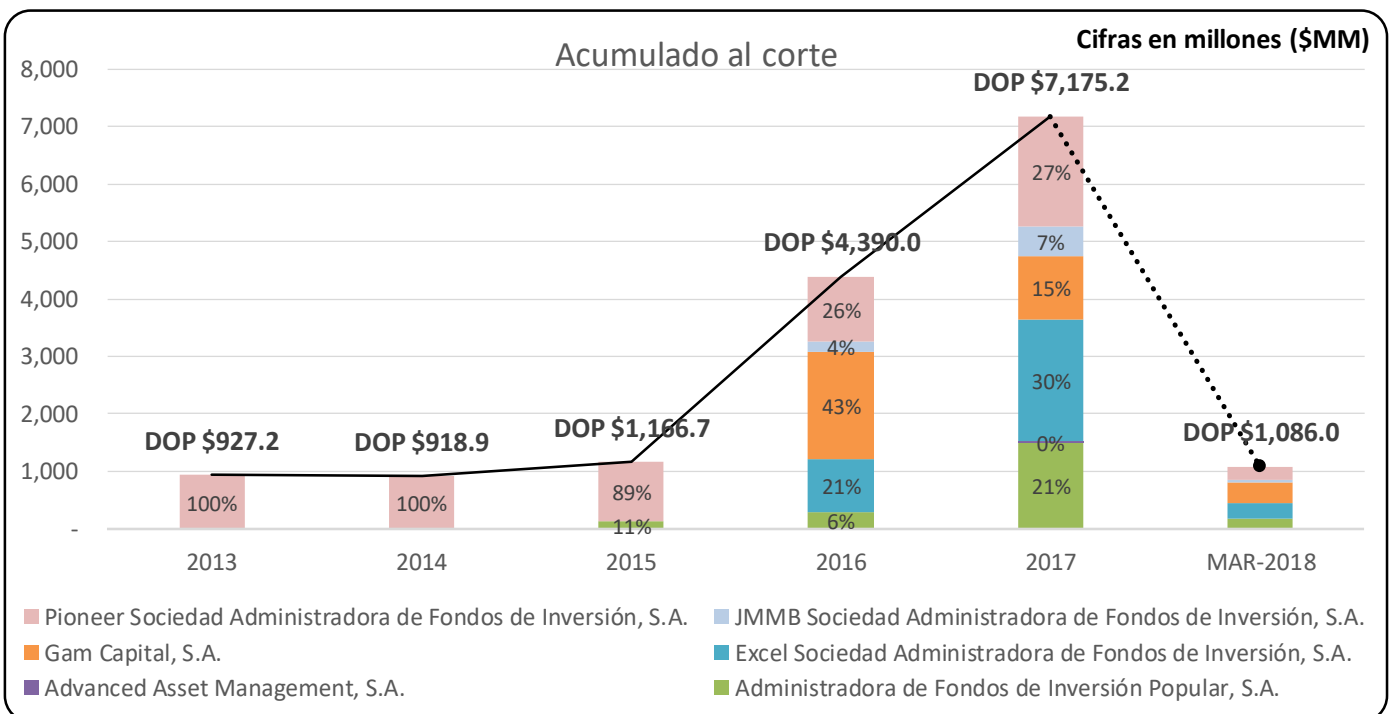
Cifras en millones (\$MM)



1.6 Por SAFI



2. Mercado secundario de las cuotas de fondos de inversión cerrados

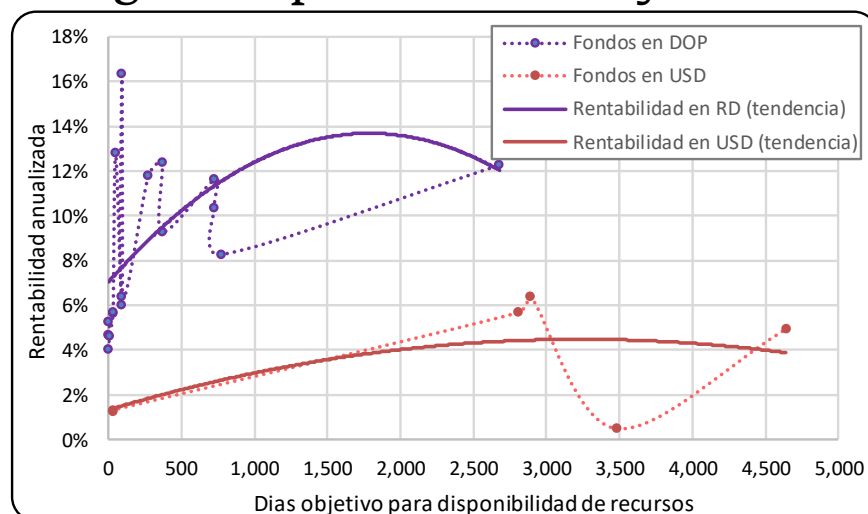


3. Rentabilidades históricas

Tipo de Fondo	Principal Activo	Moneda	Clasificación por duración		Fondo	Rentabilidad Histórica					
			Clas.	Días		Días previos				Desde inicio	
						30	90	180	360		
Abierto	Renta Fija	DOP	Corto	23	Universal Liquidez	4.65%	*	*	*	*	
				39	BHD Liquidez	4.04%	3.91%	4.09%	5.18%	*	
				41	Deposito Financiero Flexible	5.66%	5.63%	5.81%	7.00%	*	
				166	BHD Plazo 30 días	5.65%	5.25%	5.73%	6.66%	*	
				217	JMMB Mercado de Dinero	5.25%	5.33%	6.23%	6.55%	*	
				483	Reservas Quisqueya	4.63%	4.91%	5.95%	6.54%	*	
			Largo	826	Renta Futuro	-5.32%	2.50%	9.28%	*	*	
				1,274	Educacional Reservas La Isabela	18.66%	11.24%	8.99%	*	*	
				1,358	Reservas Larimar	12.32%	10.97%	11.06%	*	*	
				1,992	JMMB Rentabilidad Dinámica	2.57%	6.37%	13.20%	12.06%	2.63%	
				2,070	JMMB Plazo 90 Días	16.33%	*	*	*	*	
			Mediano	217	BHD Plazo 90 días	6.00%	*	*	*	*	
				237	Renta Valores	6.77%	6.21%	8.19%	9.00%	*	
				990	Matrimonial Reservas El Bohio	8.72%	8.22%	11.78%	*	*	
		2,070		JMMB Plazo 90 Días	16.33%	*	*	*	*		
USD	306	Plazo Mensual Dólar	1.32%	1.96%	2.31%	2.40%	*				
478	BHD Plazo 30 días Dólar	1.24%	1.61%	1.97%	2.07%	*					
Cerrado	Dllo. Sociedades	DOP	No aplica	(en blanco)	FCDS Advanced Oportunidades	13.75%	14.11%	9.59%	*	*	
		USD		Desarrollo Socied. Pioneer	*	*	*	*	*		
	Inmobiliario	DOP		537	GAM Energía	4.72%	4.92%	6.12%	5.88%	4.92%	
		413		Inmobiliaria Pioneer	98.99%	52.40%	30.25%	18.44%	12.28%		
		USD		117	Inmobiliario Excel I	5.85%	5.46%	6.01%	6.39%	6.38%	
		2,632		Renta Inmobiliaria Dolares Popular	-9.84%	-0.44%	*	*	0.49%		
		2,887		JMMB Cerrado Inmobiliario	6.56%	4.89%	8.94%	7.89%	5.66%		
		Renta Fija		DOP	1,409	Renta Fija GAM	-4.65%	8.28%	18.85%	16.34%	16.95%
				1,489	Recurrente Popular	3.87%	5.08%	14.87%	11.68%	10.36%	
				1,562	Capitalizable Popular	-0.40%	2.19%	13.59%	11.11%	11.62%	
2,091	Pioneer United Renta Fija		-35.15%	-7.54%	5.83%	7.24%	12.82%				

(*) No existe historia suficiente para el cálculo respectivo.

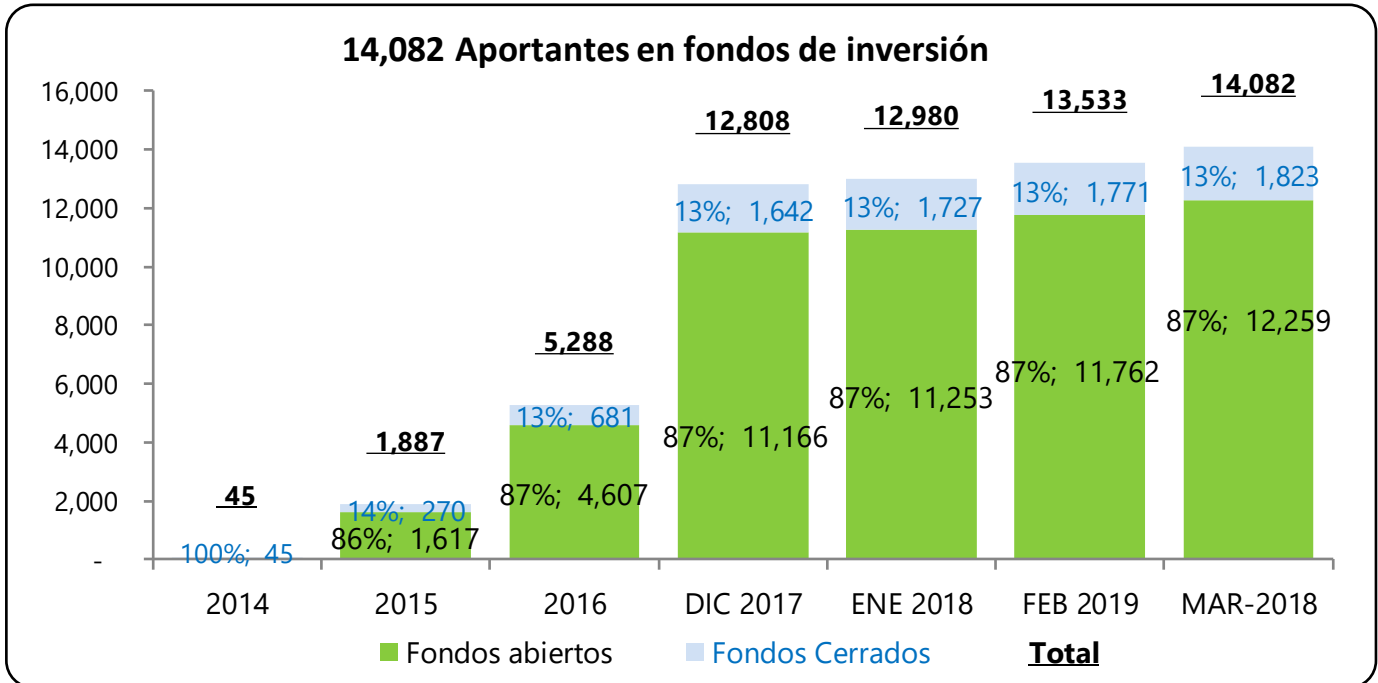
3.1 Curva según disponibilidad objetivo de cada fondo



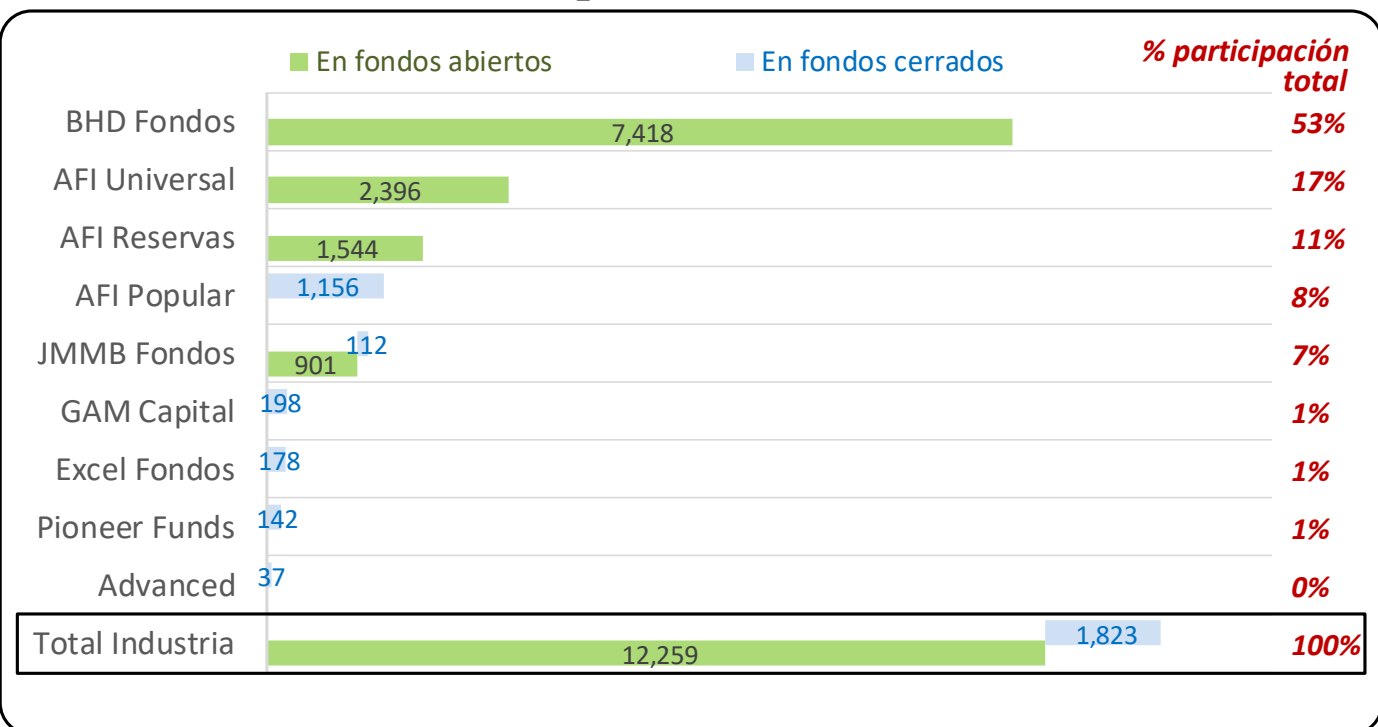
El riesgo y rendimiento de los instrumentos que forman parte de las carteras de estos fondos de inversión no necesariamente son comparables entre sí o con otras alternativas de inversión. La rentabilidad o ganancia obtenida en el pasado, no garantiza que se repita en el futuro. Esta rentabilidad no incluye el efecto de posibles comisiones de suscripción y rescate, ni el impuesto a la renta.

4. Aportantes de los fondos

4.1 Por tipo de fondo



4.2 Por SAFI



5. Datos generales de los fondos

Tipo de Fondo	Principal Activo	Primera Emisión	Fondo	AFI	Moneda del fondo	Monto Gestionado (Equivalente DOP\$)	Colocado / Autorizado
Abierto	Renta Fija	6/01/2015	BHD Liquidez	BHD Fondos	DOP	DOP\$ 2,315,851,420	*
		15/05/2015	Deposito Financiero Flexible	AFI Universal	DOP	DOP\$ 608,644,987	*
		25/08/2015	JMMB Mercado de Dinero	JMMB Fondos	DOP	DOP\$ 418,243,535	*
		15/01/2016	Renta Valores	AFI Universal	DOP	DOP\$ 1,262,336,517	*
		18/04/2016	BHD Plazo 30 días	BHD Fondos	DOP	DOP\$ 2,602,068,509	*
		22/06/2016	BHD Plazo 30 días Dólar		USD	DOP\$ 2,418,217,372	*
		19/01/2017	Reservas Quisqueya	AFI Reservas	DOP	DOP\$ 1,393,492,355	*
		1/02/2017	JMMB Rentabilidad Dinámica	JMMB Fondos	DOP	DOP\$ 353,494,691	*
		20/02/2017	Plazo Mensual Dólar	AFI Universal	USD	DOP\$ 249,306,824	*
		29/05/2017	Educacional Reservas La Isabela	AFI Reservas	DOP	DOP\$ 4,962,826	*
		12/07/2017	Renta Futuro	AFI Universal	DOP	DOP\$ 627,409,162	*
		28/07/2017	Matrimonial Reservas El Bohio	AFI Reservas	DOP	DOP\$ 359,116,438	*
			Reservas Larimar		DOP	DOP\$ 73,478,757	*
		2/01/2018	BHD Plazo 90 días	BHD Fondos	DOP	DOP\$ 1,315,260,378	*
		13/02/2018	Universal Liquidez	AFI Universal	DOP	DOP\$ 5,128,213	*
		Pendiente	JMMB Plazo 90 Dias	JMMB Fondos	DOP	DOP\$ 37,209,646	*
Mercado Dinero GAM	GAM Capital		DOP	DOP\$ 0	*		
	Dolares Reservas Caoba	AFI Reservas	USD	DOP\$ 0	*		
Cerrado	Dllo. Sociedades	15/12/2015	GAM Energía	GAM Capital	USD	DOP\$ 5,642,263,415	20.0%
		31/05/2017	FCDS Advanced Oportunidades	Advanced	DOP	DOP\$ 335,837,326	12.6%
		19/02/2018	Desarrollo Socied. Pioneer	Pioneer Funds	DOP	DOP\$ 1,236,912,903	68.1%
	29/07/2015	Inmobiliaria Pioneer	DOP		DOP\$ 862,622,731	31.5%	
	Inmobiliario	2/12/2015	JMMB Cerrado Inmobiliario	JMMB Fondos	USD	DOP\$ 303,018,405	23.8%
		2/03/2016	Inmobiliario Excel I	Excel Fondos	USD	DOP\$ 2,637,000,761	100.0%
		9/10/2017	Renta Inmobiliaria Dolares Popular	AFI Popular	USD	DOP\$ 677,702,987	27.5%
		Pendiente	Inmobiliario Universal	AFI Universal	USD	DOP\$ 0	0.0%
	Renta Fija	16/05/2013	Pioneer United Renta Fija	Pioneer Funds	DOP	DOP\$ 2,454,778,507	100.0%
		23/03/2015	Capitalizable Popular	AFI Popular	DOP	DOP\$ 2,027,208,949	100.0%
			Recurrente Popular		DOP	DOP\$ 1,637,543,853	100.0%
12/05/2015		Renta Fija GAM	GAM Capital	DOP	DOP\$ 893,656,432	40.0%	
Total general						DOP\$ 32,752,767,903	90.3%

(*) Los fondos abiertos no tienen un número específico aprobado de cuotas.

“

La unidad
crea fortaleza.

Adriaan Van Ketwich, Creador del primer
fondo de inversión en 1774

”