

Fondos de Inversión en República Dominicana

Junio 2018



Contenido

Resumen Ejecutivo.....	1
1. Patrimonio de los fondos de inversión	3
1.1 Por tipo de fondo	3
1.2 Por tipo de activo	3
1.3 Por fondo abierto	3
1.4 Por fondo cerrado	4
1.5 Como % del PIB	4
1.6 Por SAFI.....	5
2. Mercado secundario de las cuotas de fondos de inversión cerrados.....	5
3. Rentabilidades históricas.....	6
3.1 Curva según disponibilidad objetivo de cada fondo.....	6
4. Aportantes de los fondos.....	7
4.1 Por tipo de fondo	7
4.2 Por SAFI.....	7
5. Datos generales de los fondos.....	8



Resumen Ejecutivo

Santiago Sicard H.
Presidente Ejecutivo

Durante este mes de junio los fondos de inversión experimentaron un nuevo impulso a su acostumbrado crecimiento.

Al cierre del mes, el valor **gestionado** había crecido un **creció un 5.1%** respecto al mes anterior, alcanzando **RD\$32,803 millones**, que de acuerdo con nuestras estimaciones representa el **0.85% del PIB**.

El número de **cuentas activas en los fondos de inversión** finalizó el mes en **15,223**.

La negociación de cuotas de participación de fondos de inversión en el mercado de valores

Asociados



Datos de contacto

www.adosafi.org

Dirección
Av. Lope de Vega #29,
Torre NovoCentro, Suite 805,
Ensanche Naco,
Distrito Nacional,
República Dominicana

Tel. 809.368.1176

Tu Socio Tecnológico



ITC Soluciones Tecnológicas

SIFI FONDOS | FIDUCIA

www.itc.com.do

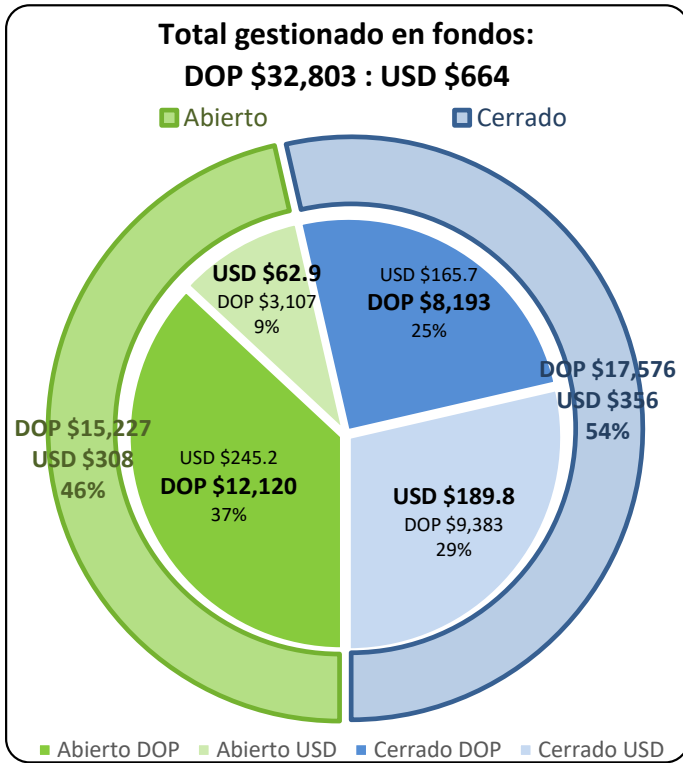
Bogotá - Colombia
Calle 39 A No. 24-38, Barrio La Soledad
(+571)488.8555

Santo Domingo, República Dominicana
Calle Máximo Avilés No. 12, Suite | 3C, IM Plaza
(+1) 809.740.9446

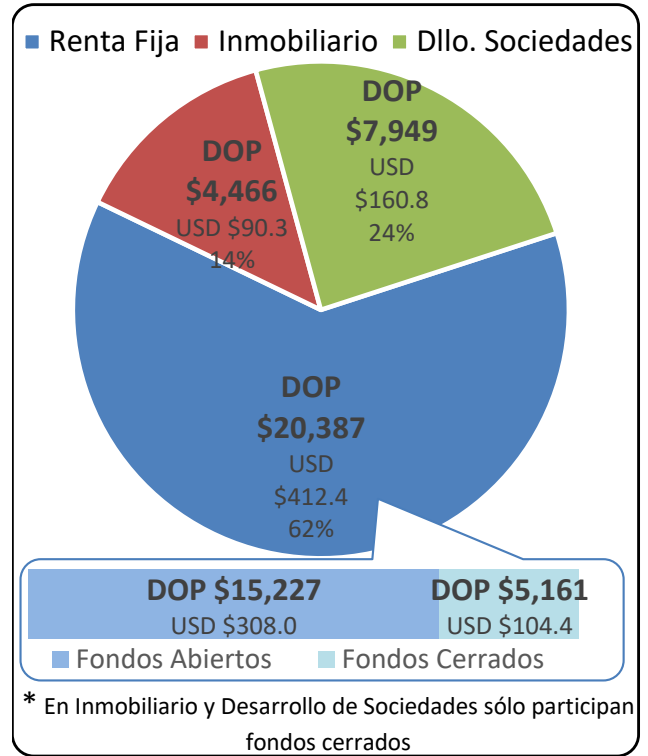
1. Patrimonio de los fondos de inversión

Montos en millones (\$MM) – Tasa de cambio DOP \$49.38/ USD

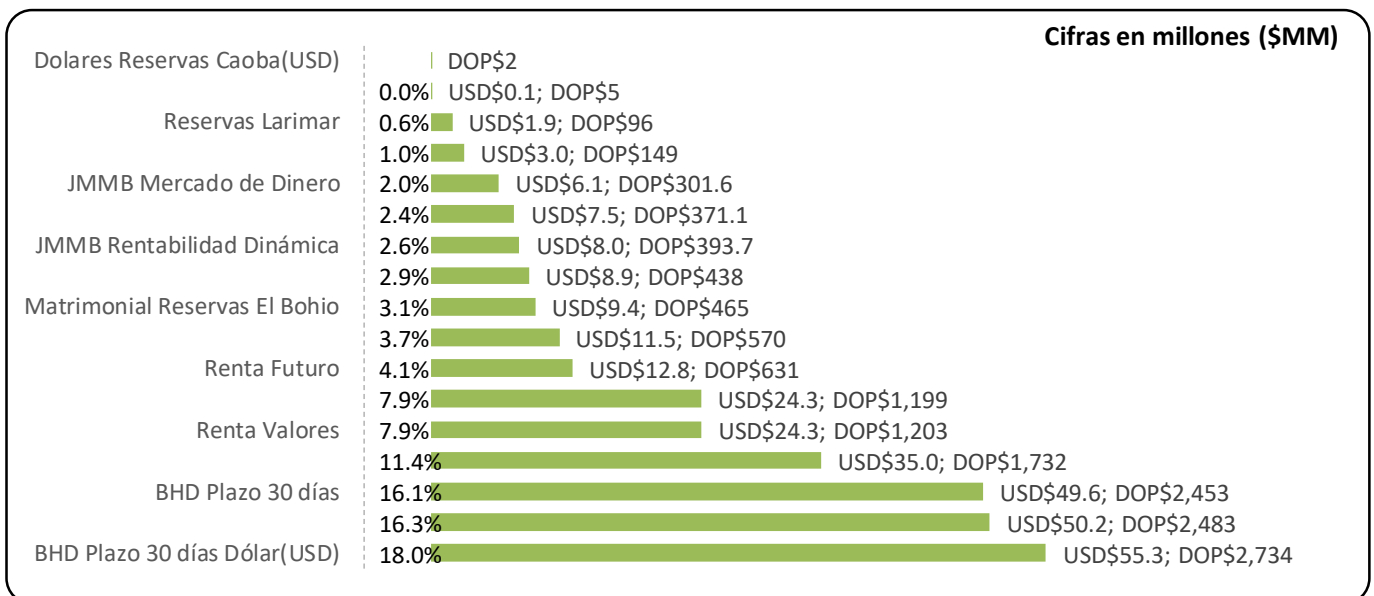
1.1 Por tipo de fondo



1.2 Por tipo de activo

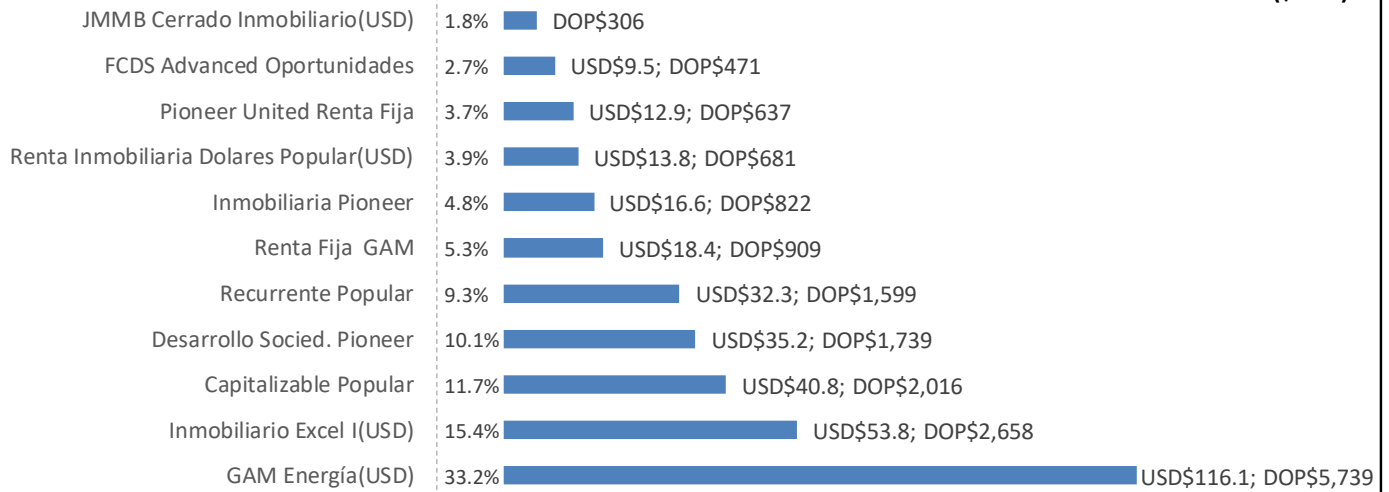


1.3 Por fondo abierto



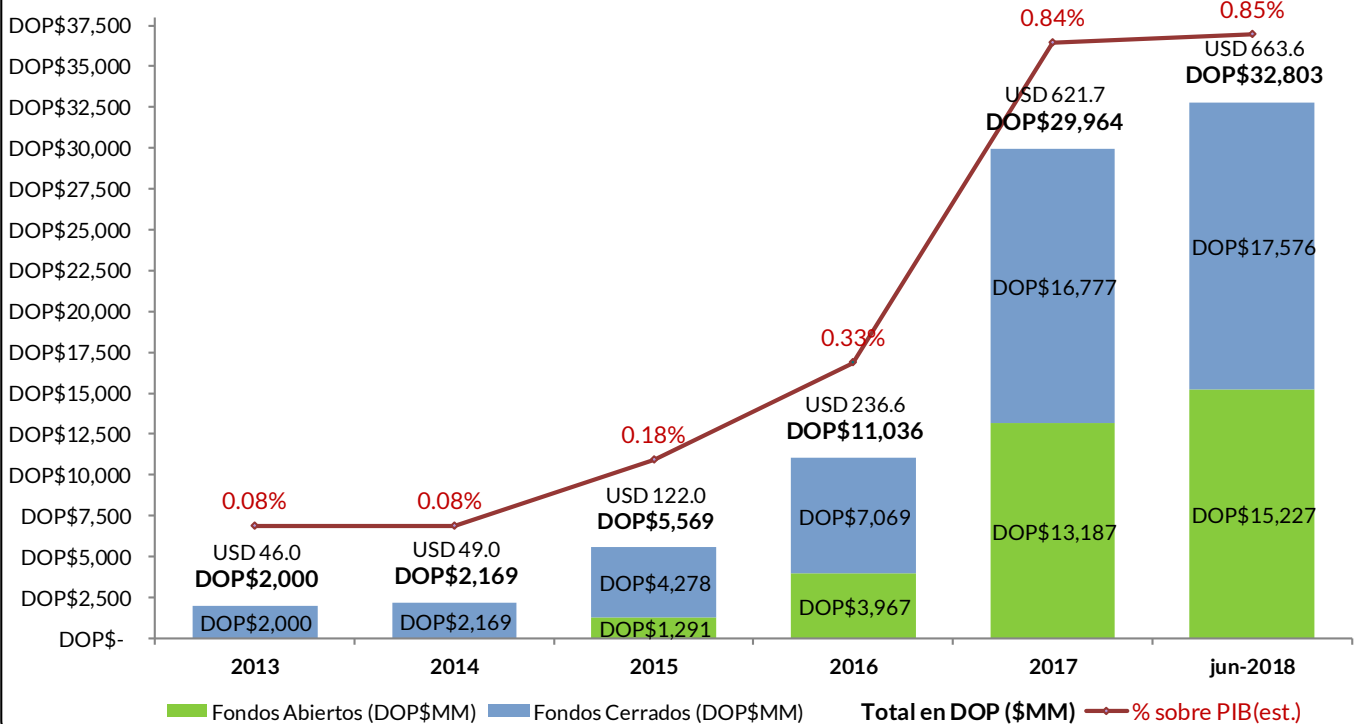
1.4 Por fondo cerrado

Cifras en millones (\$MM)

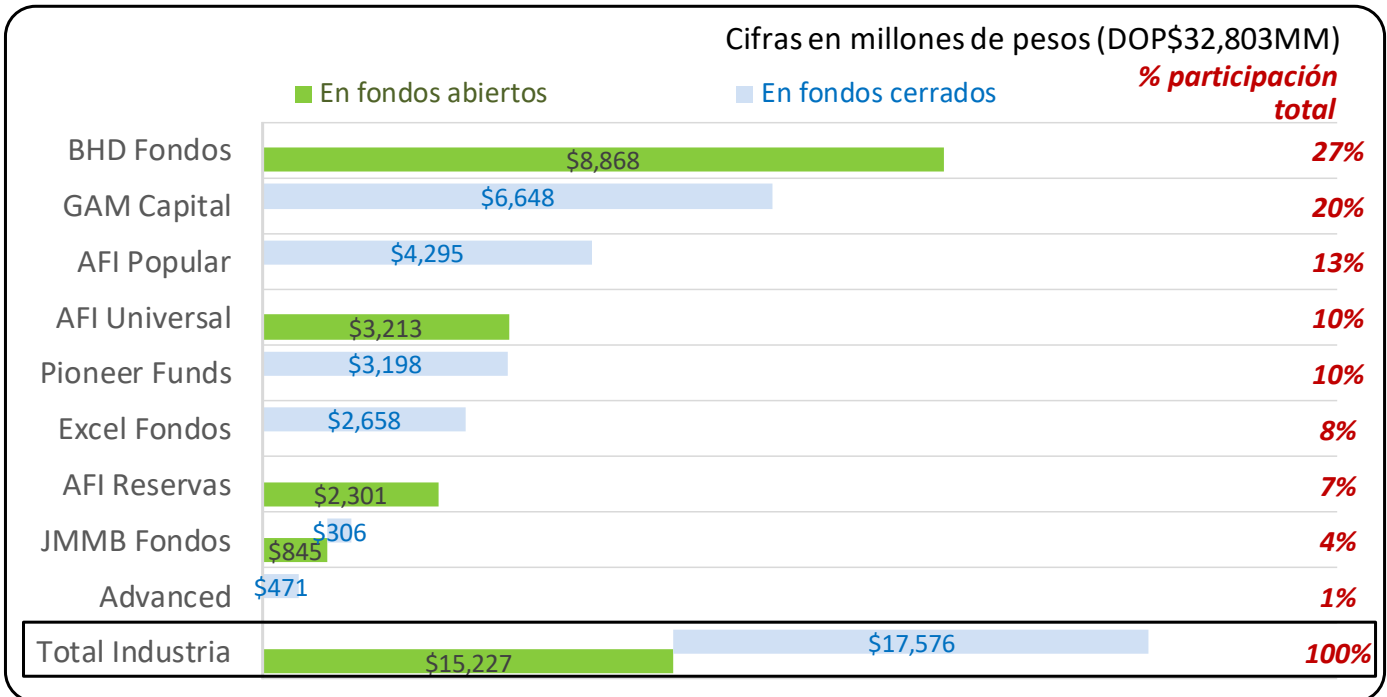


1.5 Como % del PIB

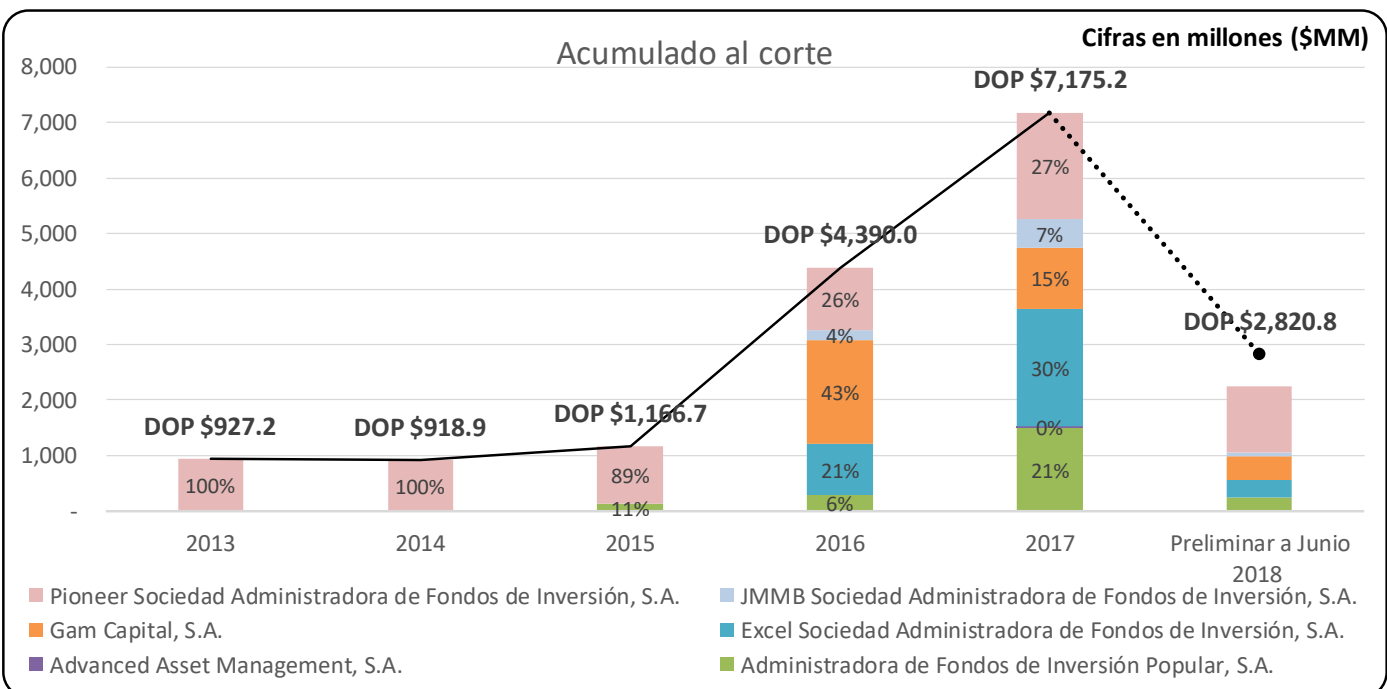
Cifras en millones (\$MM)



1.6 Por SAFI



2. Mercado secundario de las cuotas de fondos de inversión cerrados

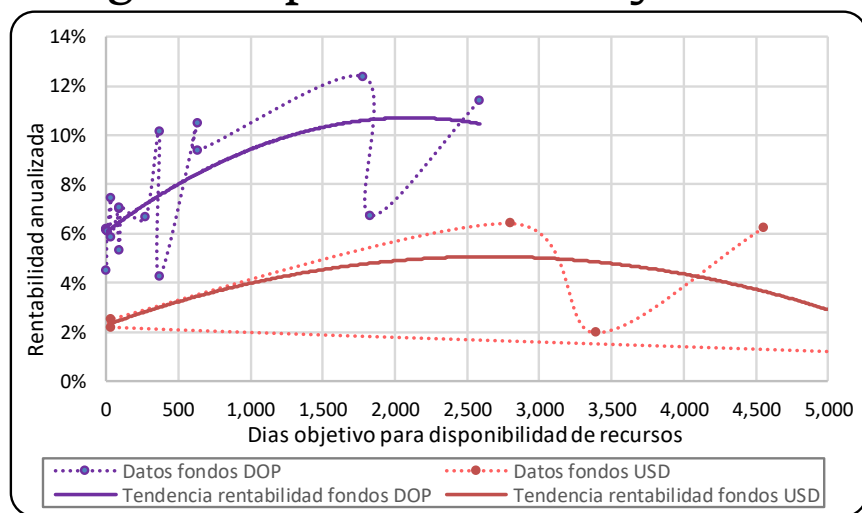


3. Rentabilidades históricas

Tipo de Fondo	Principal Activo	Moneda	Clasificación por duración		Fondo	Rentabilidad Histórica					
			Clas.	Días		Días previos				Desde inicio	
						30	90	180	360		
Abierto	Renta Fija	DOP	Corto	23	Universal Liquidez	6.16%	*	*	*	*	
				45	BHD Liquidez	4.48%	4.47%	4.24%	4.74%	*	
				63	Deposito Financiero Flexible	5.86%	6.03%	5.92%	6.46%	*	
				190	BHD Plazo 30 días	7.42%	6.21%	5.81%	6.40%	*	
				247	JMMB Mercado de Dinero	6.19%	4.99%	5.19%	6.01%	*	
				351	Reservas Quisqueya	6.10%	5.47%	5.22%	6.03%	*	
			Largo	722	Renta Futuro	7.40%	5.88%	4.25%	*	*	
				1,069	Reservas Larimar	4.14%	3.00%	7.00%	*	*	
				1,175	Educacional Reservas La Isabela	0.34%	0.04%	5.63%	6.73%	*	
				1,842	JMMB Rentabilidad Dinámica	11.60%	6.48%	6.51%	11.67%	2.63%	
				Mediano	364	BHD Plazo 90 días	8.01%	6.56%	*	*	*
					580	Renta Valores	8.92%	6.24%	6.23%	8.29%	*
		742	Matrimonial Reservas El Bohio		5.84%	5.00%	6.65%	*	*		
		USD	1,043	JMMB Plazo 90 Días	7.00%	4.57%	*	*	*		
			488	Plazo Mensual Dólar	2.52%	2.66%	2.33%	2.56%	*		
547	BHD Plazo 30 días Dólar		2.20%	2.07%	1.84%	2.08%	*				
Cerrado	Dlo. Sociedades	DOP	No aplica	6,865	Desarrollo Socied. Pioneer	1.14%	1.09%	*	*	1.14%	
				(en blanco)	FCDS Advanced Oportunidades	2.19%	15.31%	15.08%	10.19%	*	
	Inmobiliario	USD		606	GAM Energía	5.16%	4.87%	4.92%	5.76%	6.24%	
				331	Inmobiliaria Pioneer	4.28%	4.20%	26.46%	19.14%	11.41%	
				62	Inmobiliario Excel I	5.99%	6.35%	5.93%	6.36%	6.43%	
				2,621	Renta Inmobiliaria Dolares Popular	-9.23%	4.68%	2.12%	*	1.97%	
		DOP		2,859	JMMB Cerrado Inmobiliario	6.26%	6.55%	5.78%	7.98%	*	
				1,121	Renta Fija GAM	7.05%	7.12%	7.76%	14.96%	16.44%	
				1,380	Capitalizable Popular	3.72%	-2.36%	-0.09%	8.53%	10.50%	
				1,424	Recurrente Popular	4.34%	-2.29%	1.40%	9.68%	9.39%	
Renta Fija	DOP	1,750	Pioneer United Renta Fija	8.05%	3.32%	-3.60%	7.18%	12.37%			

(*) No existe historia suficiente para el cálculo respectivo.

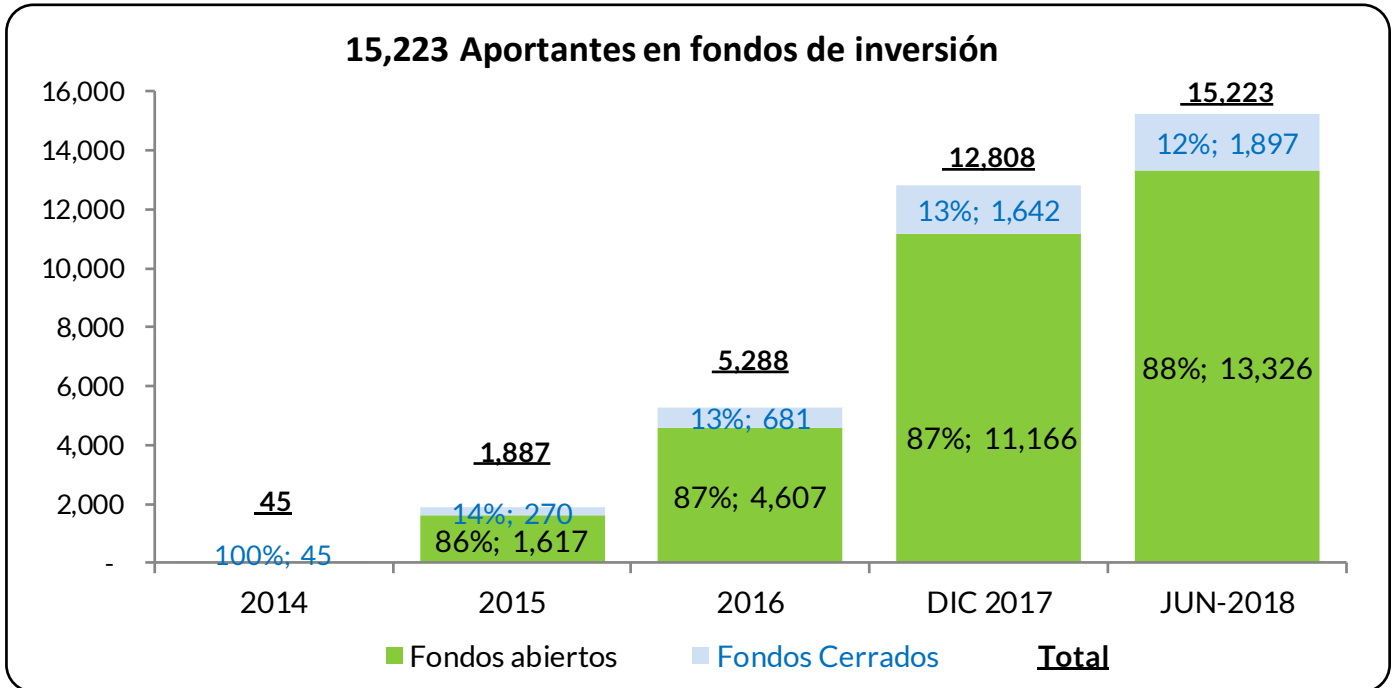
3.1 Curva según disponibilidad objetivo de cada fondo



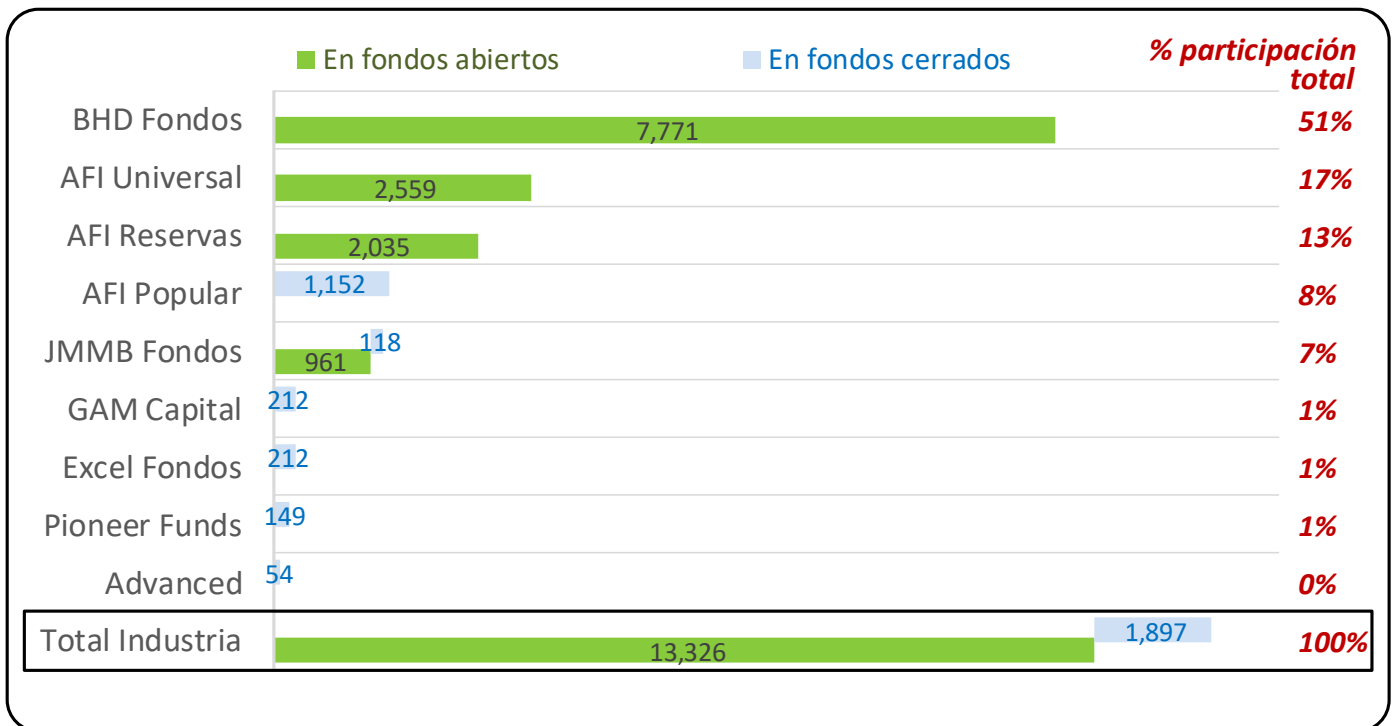
El riesgo y rendimiento de los instrumentos que forman parte de las carteras de estos fondos de inversión no necesariamente son comparables entre sí o con otras alternativas de inversión. La rentabilidad o ganancia obtenida en el pasado, no garantiza que se repita en el futuro. Esta rentabilidad no incluye el efecto de posibles comisiones de suscripción y rescate, ni el impuesto a la renta.

4. Aportantes de los fondos

4.1 Por tipo de fondo



4.2 Por SAFI



5. Datos generales de los fondos

Tipo de Fondo	Principal Activo	Primera Emisión	Fondo	AFI	Moneda del fondo	Monto Gestionado (Equivalente DOP\$)	Colocado / Autorizado
Abierto	Renta Fija	6/01/2015	BHD Liquidez	BHD Fondos	DOP	DOP\$ 2,482,573,993	*
		15/05/2015	Deposito Financiero Flexible	AFI Universal	DOP	DOP\$ 570,222,725	*
		25/08/2015	JMMB Mercado de Dinero	JMMB Fondos	DOP	DOP\$ 301,649,595	*
		15/01/2016	Renta Valores	AFI Universal	DOP	DOP\$ 1,202,518,412	*
		18/04/2016	BHD Plazo 30 días	BHD Fondos	DOP	DOP\$ 2,452,551,212	*
		22/06/2016	BHD Plazo 30 días Dólar		USD	DOP\$ 2,733,871,221	*
		19/01/2017	Reservas Quisqueya	AFI Reservas	DOP	DOP\$ 1,732,169,499	*
		1/02/2017	JMMB Rentabilidad Dinámica	JMMB Fondos	DOP	DOP\$ 393,652,351	*
		20/02/2017	Plazo Mensual Dólar	AFI Universal	USD	DOP\$ 371,101,282	*
		29/05/2017	Educacional Reservas La Isabela	AFI Reservas	DOP	DOP\$ 5,379,645	*
		12/07/2017	Renta Futuro	AFI Universal	DOP	DOP\$ 630,852,240	*
		28/07/2017	Matrimonial Reservas El Bohio Reservas Larimar	AFI Reservas	DOP	DOP\$ 465,320,259	*
					DOP	DOP\$ 95,643,536	*
		2/01/2018	BHD Plazo 90 días	BHD Fondos	DOP	DOP\$ 1,199,441,638	*
		13/02/2018	Universal Liquidez	AFI Universal	DOP	DOP\$ 438,368,391	*
		16/02/2018	JMMB Plazo 90 Dias	JMMB Fondos	DOP	DOP\$ 149,277,541	*
		15/05/2008	Dolares Reservas Caoba	AFI Reservas	USD	DOP\$ 2,011,717	*
		Pendiente	Mercado Dinero GAM	GAM Capital	DOP	DOP\$ 0	*
Cerrado	Dllo. Sociedades	15/12/2015	GAM Energía	GAM Capital	USD	DOP\$ 5,738,555,325	20.0%
		31/05/2017	FCDS Advanced Oportunidades	Advanced	DOP	DOP\$ 471,487,057	17.0%
		19/02/2018	Desarrollo Societ. Pioneer	Pioneer Funds	DOP	DOP\$ 1,739,353,171	23.9%
	Inmobiliario	29/07/2015	Inmobiliaria Pioneer	Pioneer Funds	DOP	DOP\$ 821,780,319	31.5%
		2/12/2015	JMMB Cerrado Inmobiliario	JMMB Fondos	USD	DOP\$ 305,693,317	23.8%
		2/03/2016	Inmobiliario Excel I	Excel Fondos	USD	DOP\$ 2,657,688,495	100.0%
		9/10/2017	Renta Inmobiliaria Dolares Popular	AFI Popular	USD	DOP\$ 680,943,941	27.5%
		Pendiente	Inmobiliario Universal	AFI Universal	USD	DOP\$ 0	0.0%
	Renta Fija	16/05/2013	Pioneer United Renta Fija	Pioneer Funds	DOP	DOP\$ 636,823,981	100.0%
		23/03/2015	Capitalizable Popular	AFI Popular	DOP	DOP\$ 2,015,862,745	100.0%
			Recurrente Popular		DOP	DOP\$ 1,598,677,662	100.0%
		12/05/2015	Renta Fija GAM	GAM Capital	DOP	DOP\$ 909,475,687	40.0%
		Pendiente	Renta Fija Multiactivos Popular	AFI Popular	DOP	DOP\$ 0	0.0%
			Renta Fija GAM United Capital	GAM Capital	DOP	DOP\$ 0	0.0%
Libre Desarrollo Infraestructura	AFI Universal		DOP	DOP\$ 0	0.0%		
Deuda Infraestruc.							
Total general						DOP\$ 32,802,946,957	52.6%

(*) Los fondos abiertos no tienen un número específico aprobado de cuotas.

“

La unidad
crea fortaleza.

Adriaan Van Ketwich, Creador del primer
fondo de inversión en 1774

”